

# Pohjola Maailman Menestyjät I/2012



## Pohjola Maailman Menestyjät I/2012

Liikkeeseenlaskija: Pohjola Pankki Oyj  
Merkintäaika: 19.12.2011-20.1.2012  
Laina-aika: noin 5 vuotta  
Kohde-etuus: Osakekori-indeksi  
Merkintäpaikat: Osuuspankit ja  
[www.op.fi/joukkolainat](http://www.op.fi/joukkolainat)

# Pohjola Maailman Menestyjät I/2012

Pohjola Maailman Menestyjät I/2012 –indeksilainaan on valittu 10 suurta, maailmanlaajuisesti tunnettua yhtiötä eri toimialoilta. Uskomme lainaan valitsemiemme yhtiöiden selviävän vallitsevasta markkinamyllerryksestä pienempiä ja tuntemattomampia kilpailijoitaan paremmin ja pystyvän jopa vahvistamaan asemiaan. Näkemyksemme mukaan lainayhtiöillä on hyvä tuottopotentiaali markkinatunnelman mitä todennäköisimmin parantuessa laina-aikana.

Lainaan valittuja yhtiöitä yhdistää niiden laaja-alainen tunnettuus ja vahvat näytöt liiketoiminnan menestyksellisyydestä. Lainayhtiöiden tuotemerkeillä on korkeat markkinaosuudet kehittyneillä markkinoilla, kuten Euroopassa ja Pohjois-Amerikassa. Lainassa mukana olevat yhtiöt ovat laajentaneet liiketoimiaan kehittyville markkinoille, joissa ne näkemyksemme mukaan pystyvät kasvamaan kannattavasti väestön keskiluokkaistumisen ja käytettävissä olevien tulojen kasvun vuoksi. Kehittyvät markkinat luovat hyvät kasvunäkymät yhtiöiden tulevaisuudelle.

Lainassa mukana olevien yhtiöiden tuotemerkkien vahvuus ja tunnettuus ovat erinomaisia kilpailuetuja kiristyvässä kilpailuympäristössä. Vahva tuotemerkki hyödyttää yhtiötä tuotteiden hinnoittelusta asiakasuskollisuuteen ja tuotekehityksestä liiketoiminnan ennustettavuuteen.

## Coca-Cola

Coca-Cola on vuonna 1886 perustettu yhdysvaltalainen suuryritys. Coca-Cola on eräs maailman tunnetuimmista tuotemerkeistä. The Coca-Cola Companyn juomaa nautitaan yli 1,5 miljardia annosta yli 200 maassa joka päivä.

## Colgate-Palmolive

Colgate-Palmolive on 1806 perustettu yhdysvaltalainen henkilökohtaisen hygienian ja kodin puhtauden tuotteita valmistava yritys. Yhtiön tunnettuja tuotemerkkejä ovat muun muassa Colgate-hammastahnat, Palmoliven saippuat sekä Ajax-pesuaineet.

## Eli Lilly

Eli Lilly & Company on yhdysvaltalainen 1876 perustettu, yksi maailman suurimmista lääkealan yrityksistä. Yhtiön palveluksessa on maailmanlaajuisesti yli 38 000 henkilöä.

## HJ Heinz

Heinz on vuonna 1869 perustettu yhdysvaltalainen elintarvikkeita valmistava yhtiö. Muun muassa ketsuppia valmistava yhtiö toimittaa tuotteitaan yli 200 maahan ympäri maailman.

## Kellogg

Kellogg on yhdysvaltalainen vuonna 1906 perustettu aamupalaaruokia valmistava yhtiö. Sen tunnetuimpia tuotteita ovat muun muassa Kellogg's Corn Flakes sekä Kellogg's Rice Krispies.

## Kraft Foods

Kraft Foods on yhdysvaltalainen vuonna 1903 perustettu maailman kolmanneksi suurin elintarviketeollisuuden yhtiö. Yhtiön tuotteista Suomessa tunnetuimpia ovat muun muassa Marabou, O'boy, Toblerone, Jyväshyvä, Domino, Fanipala sekä Philadelphia.

## McDonald's

McDonald's on vuonna 1940 Yhdysvalloissa perustettu maailman toiseksi suurin pikaruokaketju. Yhtiöllä on noin 33 000 ravintolaa 118 eri maassa.

## Pfizer

Pfizer on yhdysvaltalainen vuonna 1849 perustettu lääkeyhtiö. Pfizerin lääkkeitä käyttää vuosittain noin 150 miljoonaa ihmistä.

## Procter & Gamble

Procter & Gamble on yhdysvaltalainen vuonna 1837 perustettu yritys, joka valmistaa tunnettuja kotitalouksien päivittäistavaroita. Yhtiön tuotemerkeistä tunnetuimpia ovat Braun, Duracell, Head & Shoulders, Pringles, Pampers ja Gillette.

## Yum! Brands

Yum! on vuonna 1997 perustettu maailman suurin ravintola-alan yritys, jolla on yli 33 000 ravintolaa yli 100 maassa. Tunnetuimpia yhtiön ravintoloista ovat Pizza Hut, KFC (eli Kentucky Fried Chicken) sekä Taco Bell.

*Lähde: Pohjola Markets Osaketutkimus ja yhtiöiden internet-sivut*

## Miksi sijoittaa Pohjola Maailman Menestyjät I/2012 –indeksilainaan?

- Haluat tavoitella tuottoja maailman tunnetuimpiin lukeutuvien yhdysvaltalaisen tuotemerkkien avulla
- Haluat yrittää hyötyä osakemarkkinoilla nähdystä kurssilaskusta
- Haluat tavoitella perinteisiä korkosijoituksia korkeampaa tuottoa
- Haluat tavoitella tuottoja osakemarkkinoilta ilman nimellispääoman menettämisen riskiä (huomioi kuitenkin kohdat Joukkolainan riskit ja Liikkeeseenlaskijariski)

## Joukkolainan riskit

Jos joukkolainaa pidetään takaisinmaksupäivään (10.2.2017) asti, sen nimellispääomaan ei kohdistu osake-, korko- tai valuuttamarkkinoiden riskiä. Liikkeeseenlaskija maksaa sijoittajalle eräpäivänä vähintään lainan nimellisarvon (katso myös Liikkeeseenlaskijariski). Mikäli sijoittaja myy lainan ennen eräpäivää, hänellä saattaa olla esimerkiksi markkinakehitykseen liittyvä riski, minkä johdosta voi syntyä luovutustappiota. Myös lainaehtojen mukaisen ennaikaisen takaisinmaksun tapahtuessa maksettava määrä voi olla yli tai alle lainan nimellisarvon. Yleisesti voidaan sanoa, että lainan ostohetken ja myyntihetken tai ennaikaisen takaisinmaksuhetken välisenä aikana esimerkiksi korkotason nousu voi laskea lainan arvoa. Vastaavasti yleisen korkotason lasku puolestaan voi nostaa lainan arvoa. Lisäksi lainan tuottoon aina vaikuttaa myös kohde-etuuden kehitys. Jos laina pidetään takaisinmaksupäivään asti eikä maksettavaa indeksihyvitystä muodostu, on vaihtoehdossa Plus lainan efektiivinen vuotuinen tuotto ylikurssin vuoksi negatiivinen (-1,87 %).

## Valitse kahdesta vaihtoehdosta:

### Vaihtoehto Neutraali

sopii varovaiselle sijoittajalle

- Laina-aika noin 5 vuotta
- Emissiokurssi 100 %
- Tuottokerroin 0,85 \*
- Nimellispääoma maksetaan takaisin, jos laina pidetään takaisinmaksupäivään (10.2.2017) asti.

### Sijoittajalle maksettavan tuoton laskeminen:

Sijoituksen tuotto on sidottu osakekori-indeksiin, johon sisältyy 10 pörssiosaketta/pörssiyritystä.

Yritykset ovat Pfizer Inc, Colgate-Palmolive Co, Kellogg Co, The Coca-Cola Company, Eli Lilly & Co, McDonald's Corp, HJ Heinz Co, The Procter & Gamble Company, Kraft Foods Inc ja Yum! Brands Inc. Kunkin osakkeen paino osakekori-indeksissä on 1/10. Osakekorin päättymisarvo lasketaan kuukausihavaintojen keskiarvona viimeisten kahden vuoden ajalta (25 havaintoa). Lainan eräpäivänä lasketaan osakekori-indeksin lähtöarvon ja päättymisarvon välinen arvomuutos. Laina-ajan päättyessä indeksihyvitys lasketaan si-

### Vaihtoehto Plus

sopii rajattua riskiä sietävälle sijoittajalle, jolla on korkeammat tuottotavoitteet

- Laina-aika noin 5 vuotta
- Emissiokurssi 110 %
- Tuottokerroin 1,80 \*
- Nimellispääoma maksetaan takaisin, jos laina pidetään takaisinmaksupäivään (10.2.2017) asti.

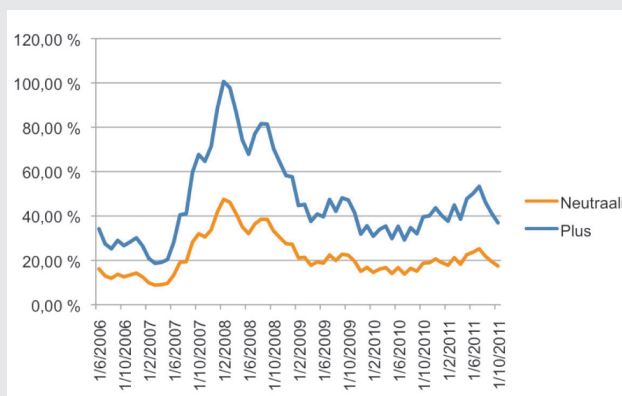
ten, että osakekori-indeksin positiivinen arvomuutos kerrotaan tuottokertoimella 0,85\* vaihtoehdossa Neutraali ja tuottokertoimella 1,80\* vaihtoehdossa Plus.

Mikäli lainaehojen mukainen osakekori-indeksin kehitys eräpäivänä on negatiivinen tai nolla, indeksihyvitystä ei makseta. Sijoittajalle maksetaan eräpäivänä kuitenkin vähintään lainan nimellisarvo. Tällöin on vaihtoehdossa Neutraali lainan efektiivinen vuotuinen tuotto 0,00 % ja vaihtoehdossa Plus, ylikurssin takia negatiivinen (-1,87 %). Lainalla ei ole vakuutta.

## Esimerkkejä osakekori-indeksin ja indeksihyvityksen laskemisesta

	Esimerkki 1		Esimerkki 2	
	Neutraali	Plus	Neutraali	Plus
Emissiokurssi	100 %	110 %	100 %	110 %
Sijoituksen nimellismäärä, €	10 000	10 000	10 000	10 000
Sijoittaja maksaa, €	10 000	11 000	10 000	11 000
Osakekori-indeksin arvomuutos	40 %	40 %	-40 %	-40 %
Tuottokerroin*	0,85	1,80	0,85	1,80
Indeksihyvitys	34 %	72 %	0 %	0 %
Sijoittajalle maksetaan €	13 400	17 200	10 000	10 000
Todellinen vuosituotto	5,97 %	9,26 %	0,00 %	-1,87 %

## Pohjola Maailman Menestyjät I/2012 -lainan historiallinen tuotto



Kuva: Kuvaaja kertoo vastaavaan indeksilainaan 29.6.2001 – 31.10.2006 tehdyn sijoituksen historiallisen tuoton laina-ajalta, mikäli vastaavanlaisin ehdoin liikkeeseenlaskettuja lainoja olisi eräänntynyt kuvan mukaisina päivinä 30.6.2006 – 31.10.2011. Historiallinen kehitys ei ole tae tulevasta.

## Liikkeeseenlaskijariski

Liikkeeseenlaskijan takaisinmaksukykyyn liittyvällä riskillä tarkoitetaan riskiä siitä, että liikkeeseenlaskija tulee maksukyvyttömäksi eikä pysty vastaamaan maksuvelvoitteistaan. Sijoittaja voi liikkeeseenlaskijan mahdollisen maksukyvyttömyyden johdosta menettää sijoittamansa pääoman sekä mahdollisen tuoton kokonaan tai osittain. Pohjola Pankki Oyj on vakaa vuonna 1902 perustettu liikepank-

ki ja OP-Pohjola-ryhmän keskusrahalaitys. Pohjola Pankki Oyj:n A-sarjan osake on noteerattu vuodesta 1989 lähtien NASDAQ OMX Helsinki Oy:ssä. Pohjola Pankki Oyj:n kansainvälinen luottokelpoisuusluokitus on Aa2 (Moody's) ja AA- (Standard & Poor's), mikä vastaa vahvaa luottokelpoisuutta (tilanne 9.12.2011).

\* Tuottokerroin on alustava ja se vahvistetaan liikkeeseenlaskupäivänä. Vaihtoehdon Neutraali tuottokerroin on vähintään 0,55 ja Vaihtoehdon Plus tuottokerroin on vähintään 1,50.

# Pohjola Maailman Menestyjät I/2012 ehtojen tiivistelmä

## Liikkeeseenlaskija:

Pohjola Pankki Oyj

## Lainan nimi:

Pohjola Maailman Menestyjät I/2012

## Kohde-etuus:

Osakekori-indeksi:  
Pfizer Inc  
Colgate-Palmolive Co  
Kellogg Co  
The Coca-Cola Company  
Eli Lilly & Co  
McDonald's Corp  
HJ Heinz Co  
The Procter & Gamble Company  
Kraft Foods Inc  
Yum! Brands Inc

## Velkakirjojen muoto:

Arvo-osuusmuotoinen

## Velkakirjojen nimellisarvo:

1 000 euroa (minimimerkintä)

## Merkintäaika:

19.12.2011 – 20.1.2012

## Laina-aika:

25.1.2012 – 10.2.2017

## Emissiokurssi:

100 % vaihtoehto Neutraali  
110 % vaihtoehto Plus

## Merkintäpalkkio:

Ei merkintäpalkkiota

## Vakuus:

Ei vakuutta

## Verotus:

Lainan tuotto on lähdeveronalainen, mikäli se pidetään takaisinmaksupäivään (10.2.2017) asti.

## Takaisinmaksumäärä:

Arvo-osuuksien omistajille maksetaan eräpäivänä lainan nimellispääoma sekä mahdollinen indeksihyvitys.

## Noteeraus:

Laina haetaan noteerattavaksi NASDAQ OMX Helsinki Oy:öön, mikäli liikkeeseen laskettu määrä on vähintään Pörssin sääntöjen mukainen vähimmäismäärä.

## Jälkimmäisrakennuspankkäynti:

Pohjola Pankki Oyj pyrkii antamaan ostonoteerauksia lainalle sen juoksuaikana normaaleissa markkinaolosuhteissa. Päivittäiseen noteeraukseen vaikuttaa osake-, korko-, ja valuuttamarkkinoiden sekä näiden johdannaismarkkinoiden kehitys.

## Lainaan liittyvät kulut ja palkkiot:

Lainasta ei peritä merkintäpalkkiota. Lainan säilytyksestä peritään säilytyspalkkio, jonka osuuspankin omistajajäsen tai Helsingin OP Pankin etuasiakas voi maksaa bonuksillaan.

## Strukturointikustannus:

Lainan strukturointikustannus perustuu lainan sisältämien korko- ja johdannaisarvojen arvostuspäivänä 29.11.2011. Vuotuinen strukturointikustannus on noin 0,65 % p.a. lainan nimellisarvosta. Strukturointikustannus määritellään lainakohtaisesti. Sen suuruus riippuu mm. markkinaolosuhteista, kuten korkotason ja markkinavolatiliteetin muutoksista. Strukturointikustannus sisältää kaikki liikkeeseenlaskijalle lainasta aiheutuvat kulut, kuten liikkeeseenlasku-, lisenssi-, materiaali-, markkinointi-, selvitys- ja säilytyskustannukset.

Laina on osa liikkeeseenlaskijan varainhankintaa.

## Ehto lainan liikkeeseenlaskun toteutumiselle:

Liikkeeseenlaskijalla on oikeus perua lainan liikkeeseenlasku, mikäli merkintöjen määrä jää alle kolmen miljoonan euron. Liikkeeseenlaskija peruuttaa lainan vaihtoehdon Neutraali liikkeeseenlaskun, mikäli sen tuottoeroin jää alle 0,55. Liikkeeseenlaskija peruuttaa vaihtoehdon Plus liikkeeseenlaskun, mikäli sen tuottoeroin jää alle 1,50.

## Ennenaikainen takaisinmaksu:

Ennenaikainen takaisinmaksu on mahdollista vain, jos lain, viranomais määräyksen tai oikeus- tai viranomaiskäytännön muutoksen johdosta suojausinstrumentti joudutaan purkamaan. Tällöin liikkeeseenlaskija maksaa velkakirjojen haltijoille lainan suojausinstrumentin päättymishetkellä olevan markkina-arvon, joka voi olla yli tai alle lainan nimellisarvon.

## Suojausinstrumentissa tapahtunut häiriö:

Liikkeeseenlaskijalla on suojausinstrumentissa tapahtuneen häiriön yhteydessä oikeus muuttaa lainakohtaisia ehtoja tarpeelliseksi katsomallaan tavalla mukaan lukien korvaamalla kohde-etuus toisella kohde-etuudella. Mikäli suojausinstrumentissa tapahtuu häiriö, liikkeeseenlaskija voi laskea indeksihyvityksen ennenaikaisesti ja vahvistaa takaisinmaksumäärän, jonka liikkeeseenlaskija maksaa markkinakorkeineen velkojille takaisinmaksupäivänä.

Saadakseen täydelliset tiedot liikkeeseenlaskijasta ja Pohjola Maailman Menestyjät I/2012 lainasta, sijoittajan on tutustuttava sekä Finanssivalvonnan hyväksymään Pohjolan 27.5.2011 päivättyyn ja 28.5.2011 julkaistuu joukkovelkakirjaohjelman esitteeseen että lainakohtaisiin ehtoihin. Ohjelmaesite ja lainakohtaiset ehdot ovat saatavilla merkintäpaikoissa sekä osoitteessa [www.op.fi/joukkolainat](http://www.op.fi/joukkolainat).

Tämän strukturoidun sijoitustuotteen riskiluokitus on osa Suomen Strukturoitujen Sijoitustuotteiden yhdistys ry:n jäsenilleen suosittelemaa strukturoitujen sijoitustuotteiden kolmiportaista riskiluokitusta. Riskiluokitus kuvaa karkeasti sijoitustuotteeseen liittyvää riskitasoa. Sijoittajan on tärkeää huomata, että mikään riskiluokka ei ole täysin riskitön. Riskiluokitus ei poista sijoittajan velvollisuutta perehtyä huolellisesti lainakohtaisiin ehtoihin ja mahdolliseen voimassaolevaan Pohjolan joukkovelkakirjaohjelman esitteeseen tai mahdolliseen sijoitusmuistioon ja niissä kerrottuihin riskeihin saadakseen täydelliset tiedot Liikkeeseenlaskijasta ja tästä lainasta. Sijoittaja vastaa aina itse omien sijoituspäätöstensä taloudellisista vaikutuksista.



**RISKILUOKITUS: MATALA RISKI. PÄÄOMATURVA.** Strukturoidut sijoitustuotteet, joissa nimellispääoma palautetaan eräpäivänä, mikäli liikkeeseenlaskija on maksukykyinen. Sijoituksessa voi olla enintään 15 % ylikurssia. Pääomaturva on voimassa ainoastaan eräpäivänä eikä se kata ylikurssia eikä sijoittajan maksamia palkkioita ja kuluja. Liikkeeseenlaskijan takaisinmaksukykyyn liittyvä riski on kuvattu tässä markkinointiesitteessä. Lisätietoja riskiluokituksesta Suomen Strukturoitujen Sijoitustuotteiden yhdistys ry:n Internet -sivuilta [www.sijoitustuotteet.fi](http://www.sijoitustuotteet.fi).

Pohjola Pankki Oyj  
Kotipaikka: Helsinki, Y-tunnus 199920-7  
PL 308, 00101 Pohjola  
[www.op.fi](http://www.op.fi)

Yhdessä hyvä tulee.

